

# 176 Límites con Estados Unidos y Guatemala

## Procedencia institucional

México firmó convenios para el establecimiento de las líneas fronterizas con Guatemala y Estados Unidos de Norteamérica en 1878 y 1882, respectivamente. En ambos casos, el Gobierno mexicano nombró diversas comisiones para hacer los estudios necesarios y trazar las líneas divisorias, construir monumentos y fijar las mojonearas a lo largo de las mismas.

## Período

1883-1914

## Volumen

104 volúmenes (9.3 metros lineales)

## Ordenación

La documentación se encuentra ordenada de la siguiente manera: Límites México-Estados Unidos de Norteamérica, 1883-1908, 68 volúmenes, y Límites México-Guatemala, 1878-1914, 36 volúmenes.

## Instrumentos de consulta

Herrera Huerta, Juan M. (coord.), *Guía de límites México-Estados Unidos de Norteamérica* (inédito).

U. D.: expediente.

P. C.: del volumen 1 al 68.

Herrera Huerta, Juan M. (coord.), *Guía de límites México-Guatemala* (inédito).

U. D.: expediente.

P. C.: del volumen 1 al 36.

## Descripción informativa

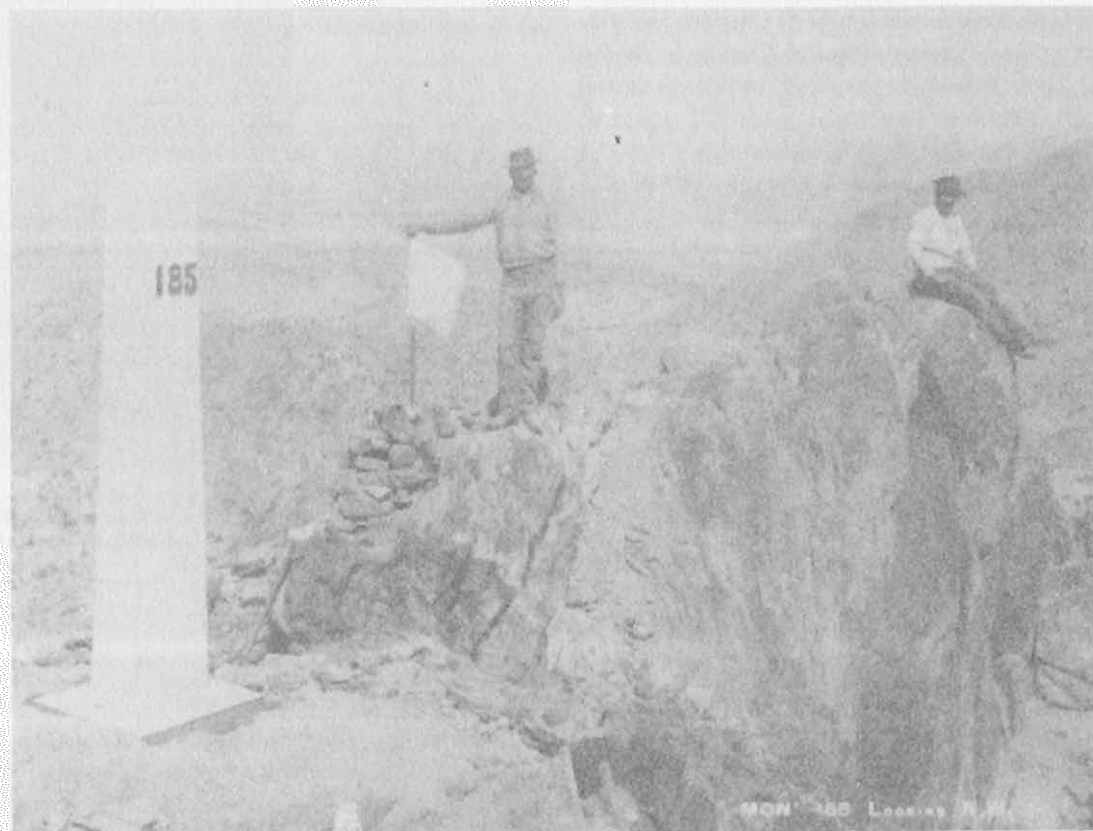
Hay nombramientos de ingenieros, topógrafos y personal para la realización de los trabajos fronterizos; informes de la construcción de monumentos y fijación de mojonearas; correspondencia y solicitudes de material y equipo; presupuestos para trazo de líneas divisorias; facturas; proyectos y convenios de las comisiones mixtas de límites. Destaca la correspondencia e informes del jefe de la Comisión Internacional de Límites

entre México y Estados Unidos; así como lo relativo a observaciones y cálculos que incluyen: informes de trabajos topográficos; operaciones geodésicas y astronómicas, y triangulaciones practicadas en las márgenes de los ríos Bravo y Colorado. También comprende informes y cuentas mensuales de la Comisión Internacional de Límites México-Guatemala y documentos relativos al río Usumacinta. Hay abundante material fotográfico.

## Fuentes complementarias

*Archivo General de la Nación:* Gobernación (127), Libros de Gobernación y Relaciones Exteriores (128), Leyes y Circulares de Fomento (160) y Comunicaciones y Obras Públicas (180).

*Otros archivos:* AHSRE.



Vista de los monumentos establecidos en la línea divisoria desde el Río Grande hasta el océano Pacífico, México, 1894.

Límites con Estados Unidos y Guatemala, vol. 44, núm. 10.