

283

Archivo Fotográfico e Ignacio Avilés

Procedencia institucional

Durante varias décadas, Ignacio Avilés realizó un amplio trabajo fotográfico, tanto en la ciudad de México como en los estados de la República. Las fotografías fueron tomadas con cámara estereoscópica.

Período

1920-1940

Volumen

15 000 vistas estereoscópicas

Ordenación

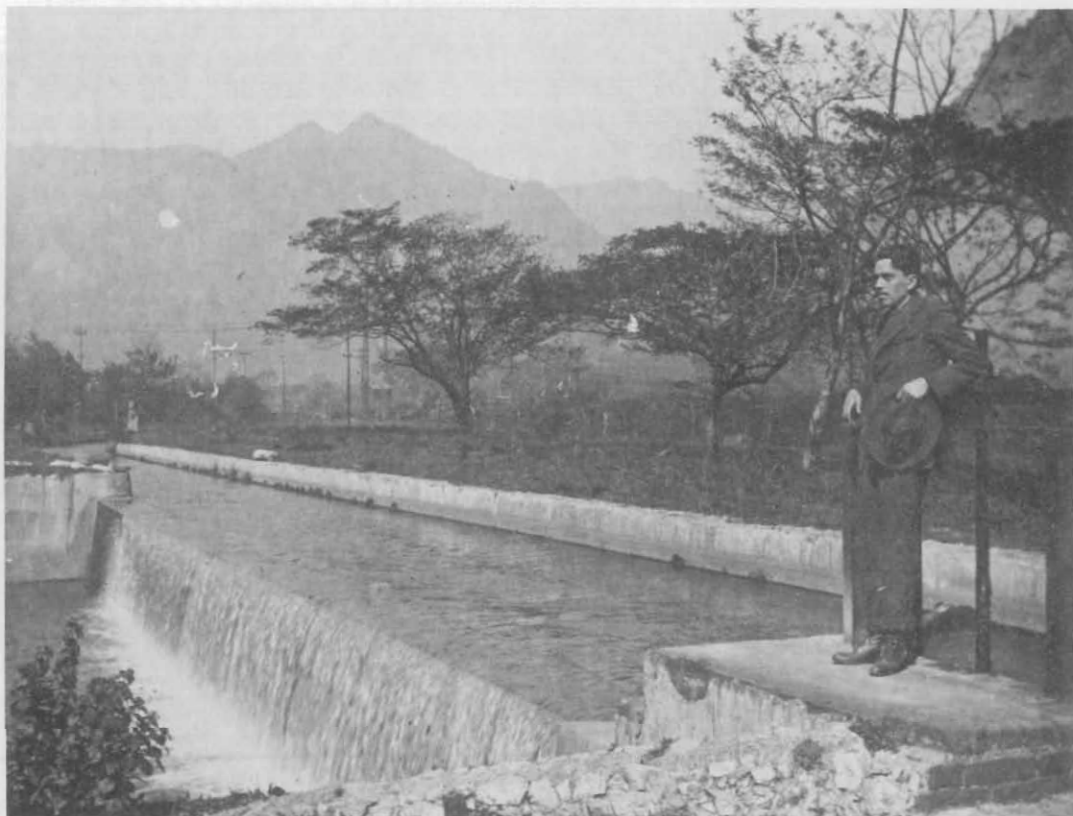
En proceso de ordenación.

Instrumentos de consulta

García, Héctor, *Inventario de traslado del Archivo Fotográfico Ignacio Avilés* (inédito).

U. D.: grupo de piezas.

P. C.: de la pieza 1 a la 15 000.



Ingeniero Ignacio Avilés, Cocolapam, Veracruz, 1921.
Archivo Fotográfico Ignacio Avilés, caja 33-726 A (detalle).

Descripción informativa

Las vistas estereoscópicas de Ignacio Avilés comprenden una gran variedad de temas, lugares, edificios y eventos de la ciudad de México: Teatro Nacional, Alameda, Xochimilco, Chapultepec, vistas aéreas de la ciudad, Palacio Legislativo, Churubusco, Hipódromo, desfiles, carreras de autos. Ferias, fiestas populares, zoológico, San Angel, Observatorio de Tacubaya, construcción de obras hidráulicas; San Rafael; Santa María la Ribera.

Por otra parte, contiene fotografías de múltiples lugares de la República: Necaxa, Taxco, Apatzingán, Uruapan, Tenancingo, Amecameca, Teotihuacan, Tezcoco, Tlaxcala, Puebla, Orizaba, Veracruz, Guadalajara, Chapala, Cacahuamilpa, Querétaro, Atotonilco, Pachuca, Monterrey, San Luis Potosí, Tampico, Salina Cruz, Tepotzotlán, Cuernavaca, Acapulco, Toluca, Torreón,

Gómez Palacio, Oaxaca, Aguascalientes, Coatzacoalcos, Manzanillo; finalmente incluye fotografías tomadas en Estados Unidos de Norteamérica, Europa, Asia y Africa; así como vistas de la familia de Ignacio Avilés.

Fuentes complementarias

Archivo General de la Nación: Colección Fotográfica de Propiedad Artística y Literaria (287).

Otros archivos: AFINAH.

Restricciones a la consulta

Por razones de conservación sólo podrán consultarse reproducciones en papel. El acceso a los positivos en vidrio de las tomas estereoscópicas requiere permiso especial.