

296

Colección Fotográfica Emiliano Zapata

Procedencia institucional

La colección está integrada por copias fotográficas reunidas por el Archivo General de la Nación —para ilustrar una publicación— tanto de sus acervos como de los de otras instituciones.

Período

1909-1920

Volumen

35 piezas

Ordenación

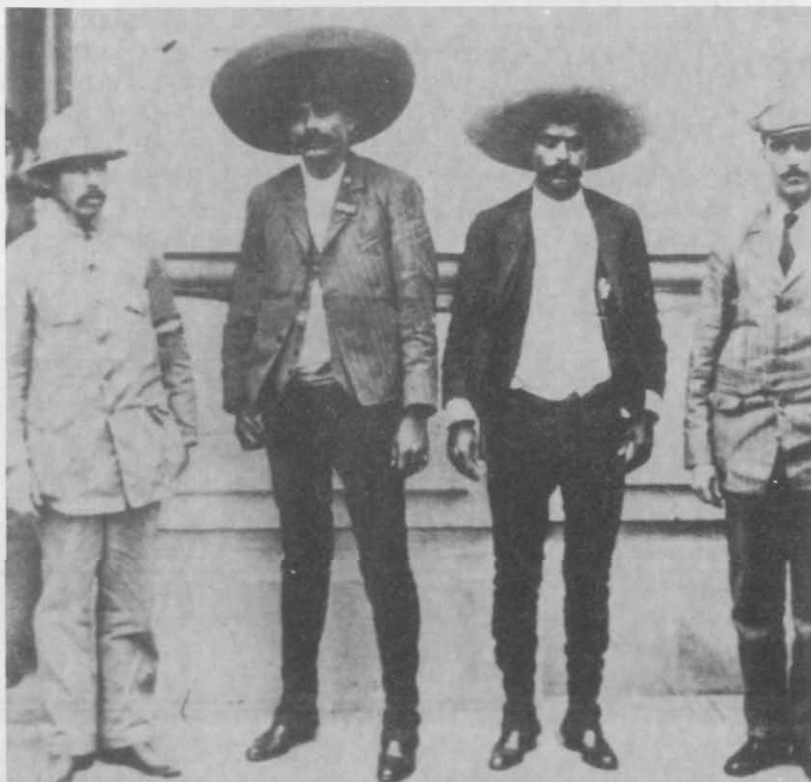
Las fotografías de esta colección integran un álbum.

Instrumentos de consulta

Contreras Servín, Carlos, *Inventario de la Colección Fotográfica Emiliano Zapata* (inédito).

U. D.: pieza.

P. C.: de la pieza 1 a la 35.



Los hermanos Emiliano y Eufemio Zapata, ciudad de México, 1914.
Colección Fotográfica Emiliano Zapata.

Descripción informativa

Contiene fotografías de Miguel Espejo, Simón Mendoza, general Epifanio Rodríguez, subteniente Felipe F.; general Jesús Salgado, Diego, Mateo, Paulina, María Luisa, Elena, Nicolás Eufemio y Emiliano Zapata; oficiales; Amelio Robles y de la Hacienda de Atlhuayan.

Fuentes complementarias

Archivo General de la Nación: Archivo Fotográfico Díaz, Delgado y García (284) y Colección Fotográfica de Propiedad Artística y Literaria (287).

Otros archivos: AFINAH.